

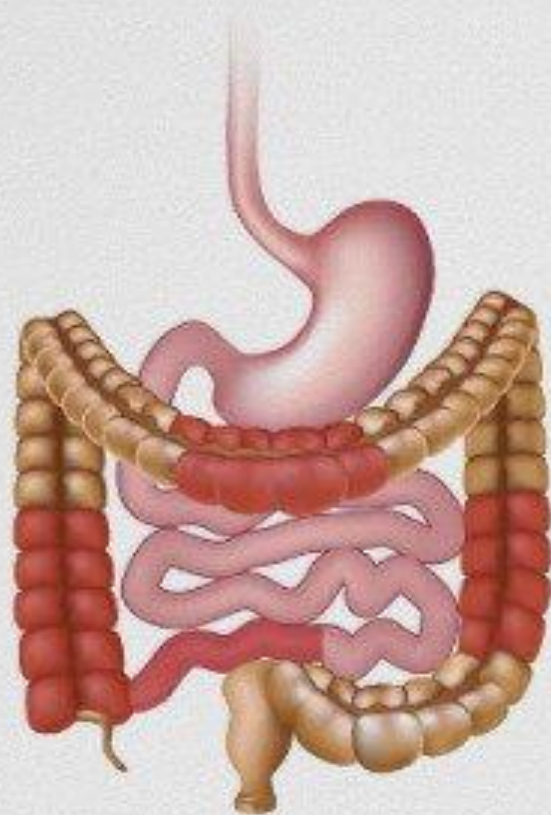


PÕLETIKULISE SOOLEHAIGUSE BIOLOOGILINE RAVI

RIINA SALUPERE

14 02 2019

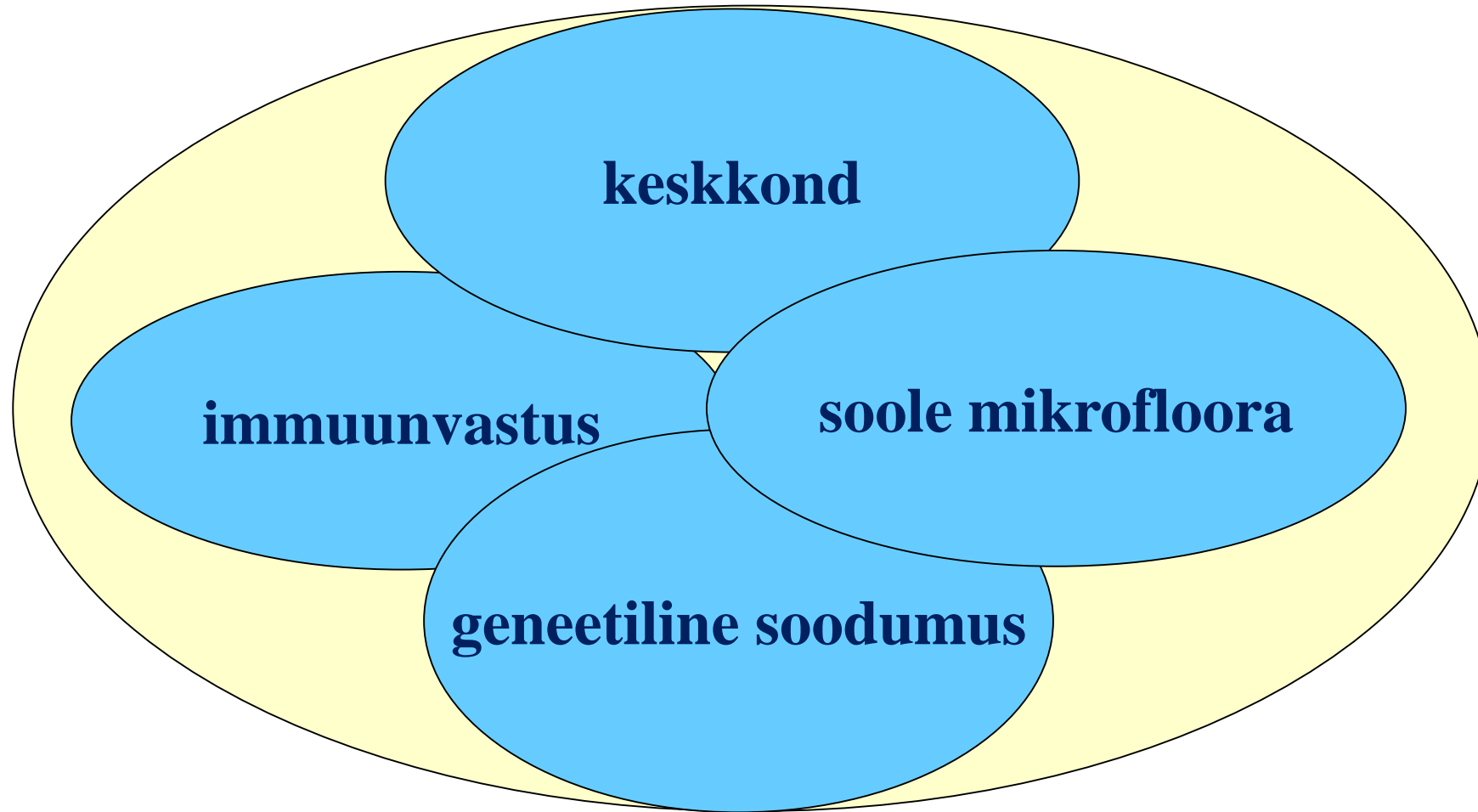
Inflammatory Bowel Disease



Crohn's disease

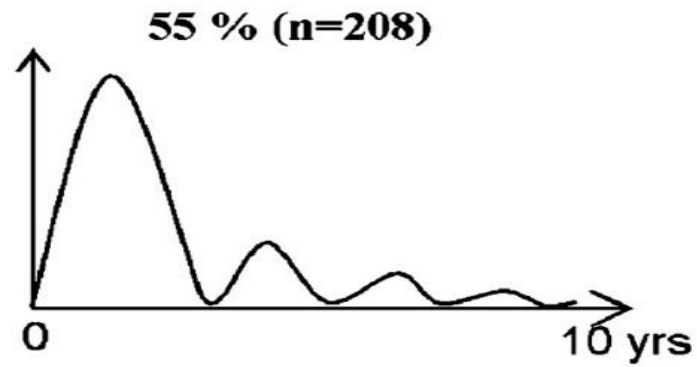


Ulcerative colitis

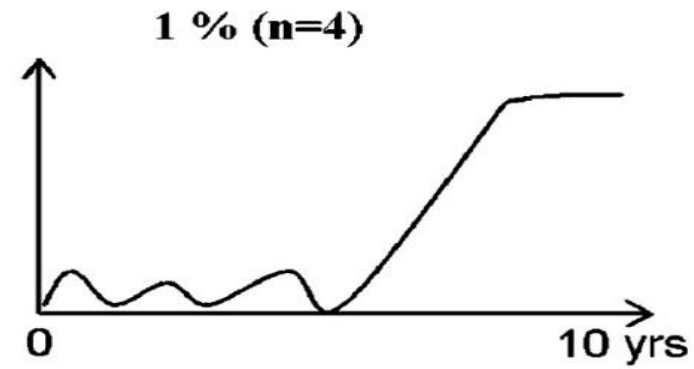


Hugot JP et al. Nature 2011;411:599-603.

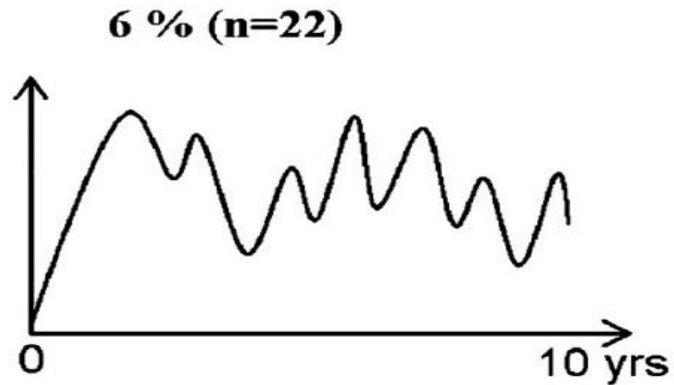
Xavier RJ, Podolsky DK. Nature 2007;448:427-434.



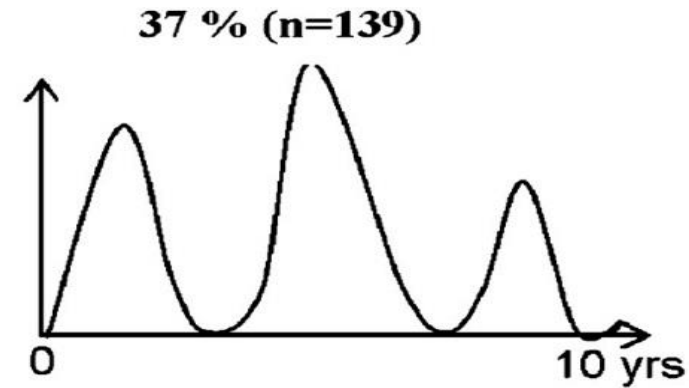
Curve 1: Remission or mild severity of intestinal symptoms after initial high activity



Curve 2: Increase in the severity of intestinal symptoms after initial low activity



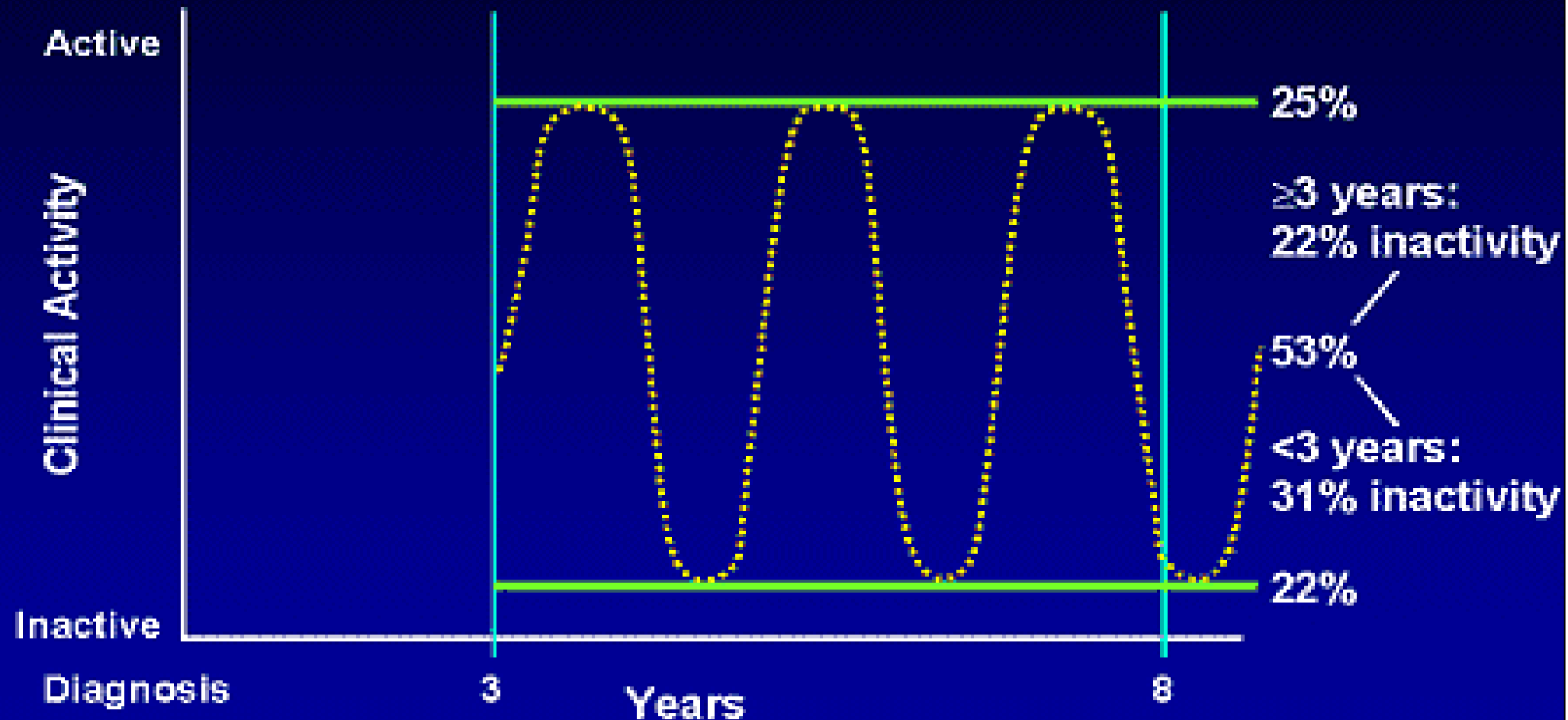
Curve 3: Chronic continuous symptoms



Curve 4: Chronic intermittent symptoms

Solberg IC, Lygren I, Jahnsen J, et al. Clinical course during the first 10 years of ulcerative colitis: results from a population-based inception cohort (IBSEN Study). Scand J Gastroenterol 2009;44:431e40.

Prevalence of 5-Year CD Activity Courses From 3–7 Years After Diagnosis (N=171)



haavandiline koliit UC ja Crohni tõbi CD haigestumus (per 100 000), 1515, >15y

2011	EpiCom all centres 2011	Western European centres	Eastern European centres	Southern Estonia 2011	Tartu County 1993-1998
CD	5.4	6.3	3.3	5.2	1.4
UC	8.2	9.8	4.6	5.2	1.7

Burisch J et al. East-West gradient in the incidence of inflammatory bowel disease in Europe: the ECCO-EpiCom inception cohort. Gut 2014; 63(4):588-597. doi:10.1136/gutjnl-2013-304636

Salupere R. World J Gastroenterol 2001;7:387-388.

2011	CD lääs	CD ida	UC lääs	UC ida
bioloogiline ravi	21%	5%	6%	1%
Eesti		20%		1%

Burisch J et al. Inflamm Bowel Dis 2014;20:36-46. doi:10.1097/01.MIB.0000436277.13917.c4.

2011-2015	CD lääs	UC lääs	CD ida	UC ida
bioloogiline ravi	33%	5%	14%	1%
Eesti			24%	1%

2011-2015	CD lääs	UC lääs	CD ida	UC ida
operatsioon	15%	4%	11%	2%
haiglaravi	20%	14%	16%	8%

Burisch J, et al. Natural course of Crohn disease during the first 5 years after diagnosis in a European population-based inception cohort: an Epi-IBD study. Gut 2018;0:1-11. doi 10.1136/gutjnl-2017-315568

Crohni tõve ja haavandilise koliidi ravi Eestis 2019

- mesalasiin, glükokortikoidid, asatiopriin

- **bioloogiline ravi**

***kolm toimestehhanismi**

tuumorinekroosifaktori alfa inhibiitorid, integriini inhibiitorid, interleukiini inhibiitorid

***viis toimeainet**

golimumab, infliksimab, adalimumab, vedolizumab, ustekinumab

- kirurgiline ravi

Eesti Haigekassa tervishoiuteenuste loetelu

Vastu võetud 13.12.2018 nr 116

Määrus kehtestatakse ravikindlustuse seaduse § 30 lõike 1 ja § 33¹ lõike 1 alusel.

- ravi koodidega 22R ja 225R tähistatud raviteenustega alustatakse Crohni tõve või haavandilise koliidiga patsiendil järgmiste tingimuste esinemisel:
 - 1) Crohni tõve või haavandilise koliidi **mõõdukal ja raskel ägenemisel** juhul kui immuunsupresseeriv rav (asatiopriin) ja/või kortikosteroidravi on toimetu, või juhul, kui selleks on vastunäidustused või kui patsient ei talu kortikosteroid- ja/või immuunsupresseerivat ravi
 - 2) Crohni tõve **fistulitega vormi raviks** juhul, kui antibiootikumid ja/või immuunsupresseeriv ravi on toimetu

bioloogilise ravi eesmärk

- haavandilise koliidi/Crohni tõve remissioon
 - *kliiniline remissioon
 - *endoskoopiline remissioon

- haiglaravi ja operatsioonide vajaduse vähendamine
 - *bioloogilise ravi kasutamisel väheneb kirurgilise ravi osakaal keskmiselt 4% aastas

Ma C et al Am J Gastrol 2017;112:1840-1848.

ravivastuse hindamine

- kalprotektiini määramine roojas
 - *peegeldab neutrofiilide migratsiooni läbi põletikulise limaskesta
 - *limaskesta paranemise surrogaatmarker
 - *Crohni tõve ägenemise hindamiseks parem kui CRP
- ravimi taseme ja ravimivastaste antikehade määramine veres
 - *2014 infliksimab, adalimumab
 - *2018 vedolizumab

Van Assche G et al. The second European evidence-based consensus on the diagnosis and management of CD. J Crohn Colitis 2010;4:7-27.

- Crohni tõve ja haavandilise koliidi ägenemise põhjused ei ole teada
- igapäevaselt pingutavad nii gastroenteroloogid kui patsiendid remissiooni säilitamise nimel, kuid alati ei pruugi see osutada võimalikuks
- ei ole praegu ega ka tulevikus võimalik moodustada Crohni tõve ega haavandilise koliidi raske ägenemisega patsientidest bioloogilise ravi järjekordi