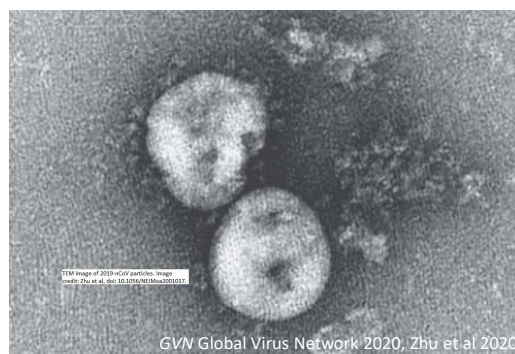
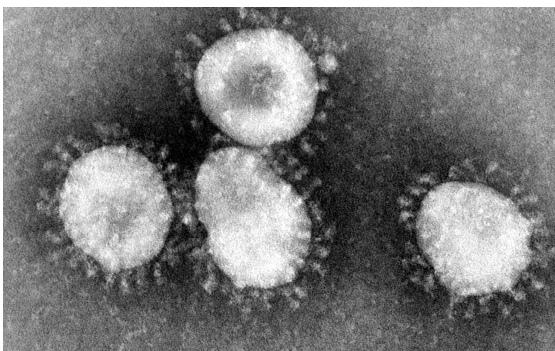


# SARS-CoV-2 kogemus kliinikumis

Pilleriin Soodla  
TÜK, TÜ  
Veebinar 7.mai 2020

2

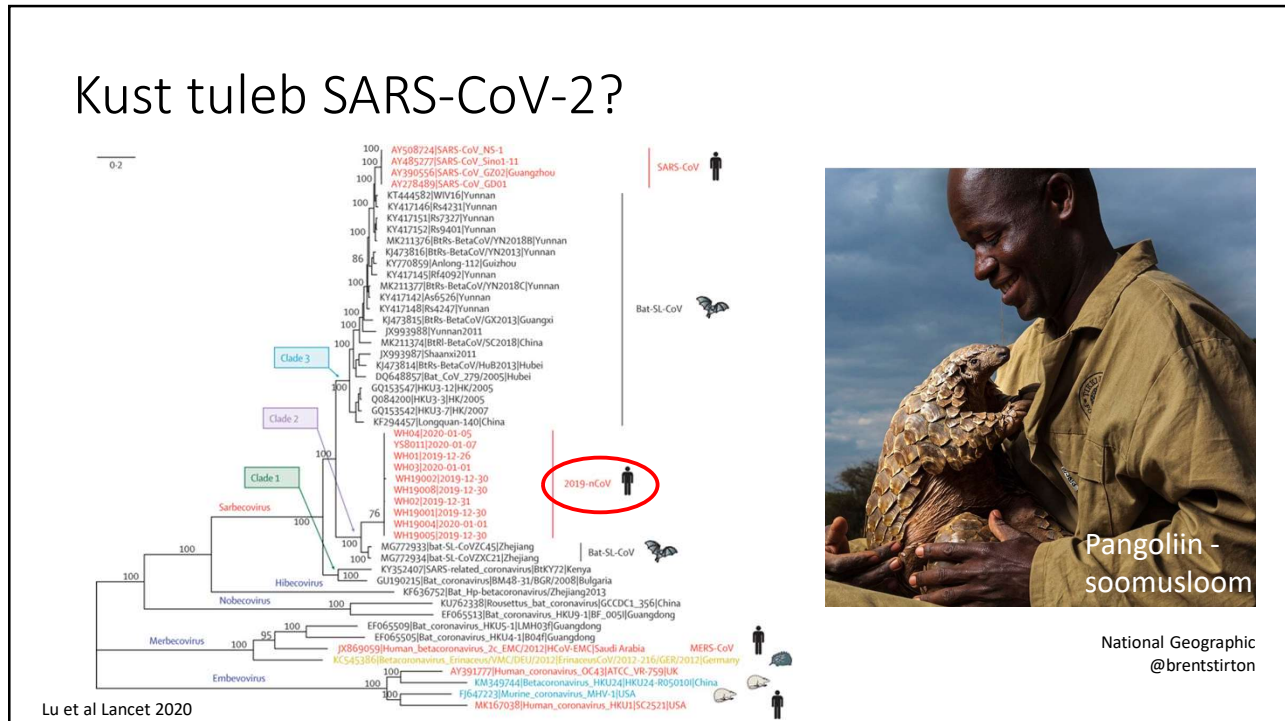
Mis on koronaviirused?  
*corona* - kroon



- Avastatud 1960-ndatel
- Zoonoosid
- Ümbrisega RNA viirused
- Nakavad hingamisteede epiteeli

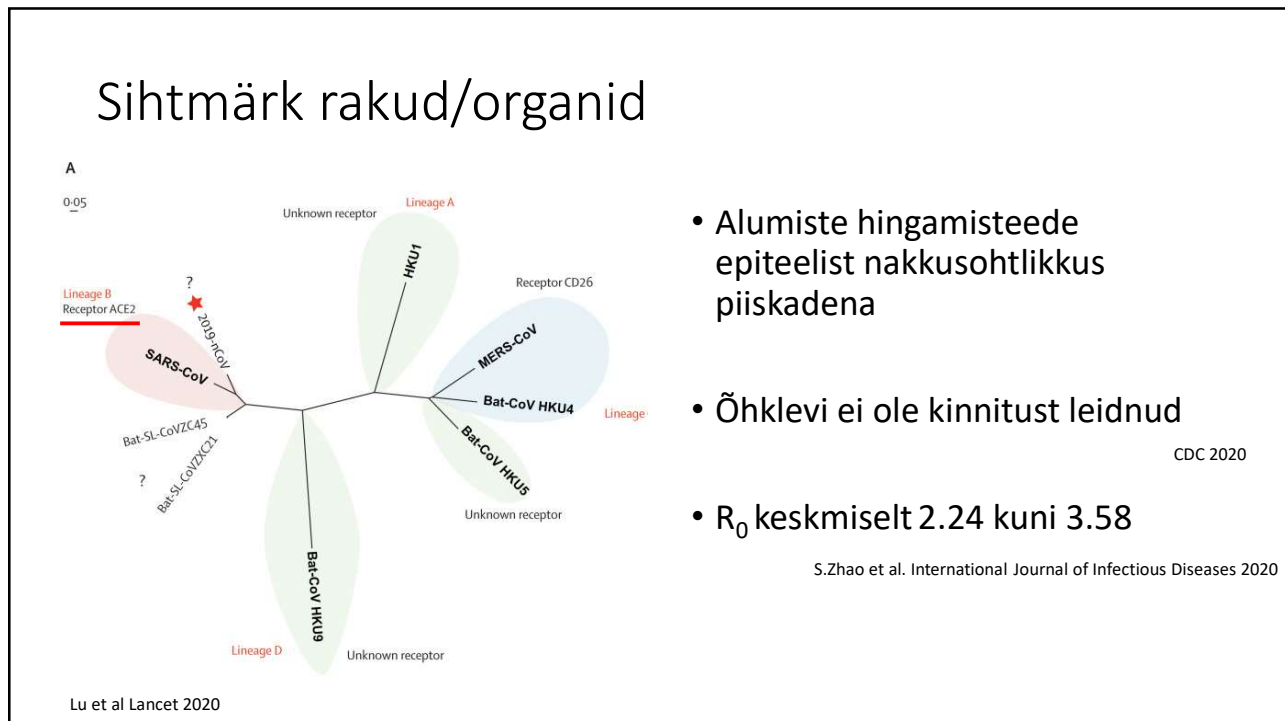
4

# Kust tuleb SARS-CoV-2?



5

# Sihtmärk rakud/organid



- Alumiste hingamisteede epiteelist nakkusohtlikkus piiskadena
- Õhklevi ei ole kinnitust leidnud
- $R_0$  keskmiselt 2.24 kuni 3.58

CDC 2020

S.Zhao et al. International Journal of Infectious Diseases 2020

6



## Senine kogemus tavaosakonnas

11

### Hospitaliseerimise põhjused

- Haiglasse satuvad patsiendid teisest haigusnädalast (erinevus gripist!)
- Enamasti on COVID-19 juba teada olnud
- Peamine hospitaliseerimise põhjus hingamispuudulikkus
- Ühepoolne, kahepoolne pneumoonia (viiruslik!)

19

## Patsientide käsitusjuhised

- Haigusest ülevaade, hospitaliseerimise näidustused, esialgne hindamine, raviskeemid, isolatsiooni kestus

Oluline erinevus tavalisest kopsupõletiku või respiratoorse haige käsitlusest:

- Saabumisel Rõ ja edasi enamasti kliiniline hindamine
- Rindkere KT rutiinselt ei kasutata
  - oleme teinud kokku kolmele patsiendile, kahel kahtlus muule haigusele (KATE kahtlus, krooniline kopsuhaigus)
- EKG kõigile patsientidele saabumisel

22

## Ravi aspektid

- Hapnikravi on saanud kõik patsiendid
- Vedelikravi restriktiivne
- Antipürees ei ole regulaarne, kasutame paratsetamooli, NSAID
- AKE inhibiitorid ja ARB lubatud
- Rutiinselt kopsupõletiku esinemisel antibakteriaalne ravi ei ole näidustatud. Tegemist on viirusliku pneumooniaga

23

## Hüdrosüklorokviin

- Ravimi manustamine on näidustatud kopsupõletiku diagnoosiga järgnevalele riskigruppidele:

- Riskigrupi kuuluvad (vähemalt üks järgnevast)
  - Vanus üle 65 aasta
  - Krooniline organpuudulikkus (kops, süda, maks, neer)
  - Diabeet
  - Koronaarhaigus
  - KOK
  - Hüpertooniatõbi
- VÕI raske kliiniline kulg (vähemalt üks järgnevaist)
  - HS  $\geq 30$  x/min
  - SpO<sub>2</sub>  $\leq 93\%$
  - PaO<sub>2</sub>/FiO<sub>2</sub>  $< 300$ mmHg
  - Infiltraadid  $> 50\%$  kopsuväljas esimese 24-48 tunni jooksul
- VÕI intensiivravi osakonda hospitaliseeritud haiged

Patsiendi nõusolek!

EKG regulaarselt,  
jälgida QT aega!

Teiste ravimitega  
koostoimed!

Ravimiamet

24

## Mitteinvasiivne ventilatsioon, CPAP

Venturi mask



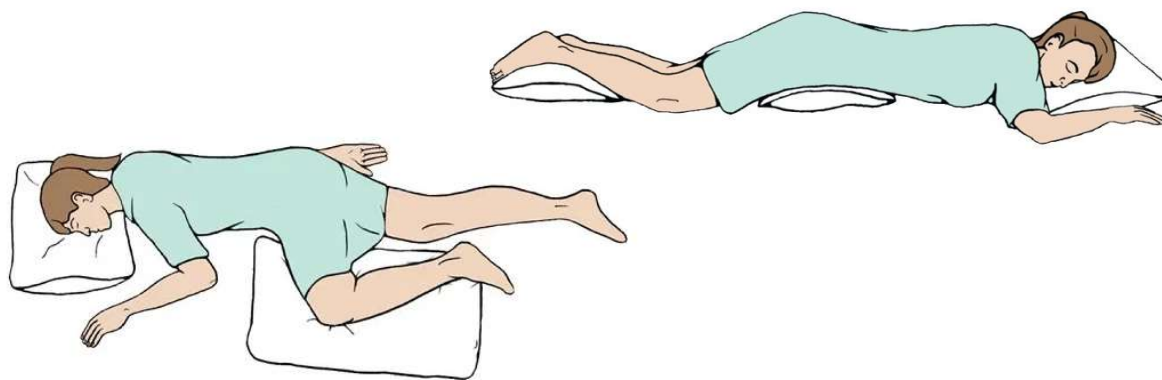
Nn „kiiver“



25

## Ravi aspektid

- Kõhulipõetus või magamine

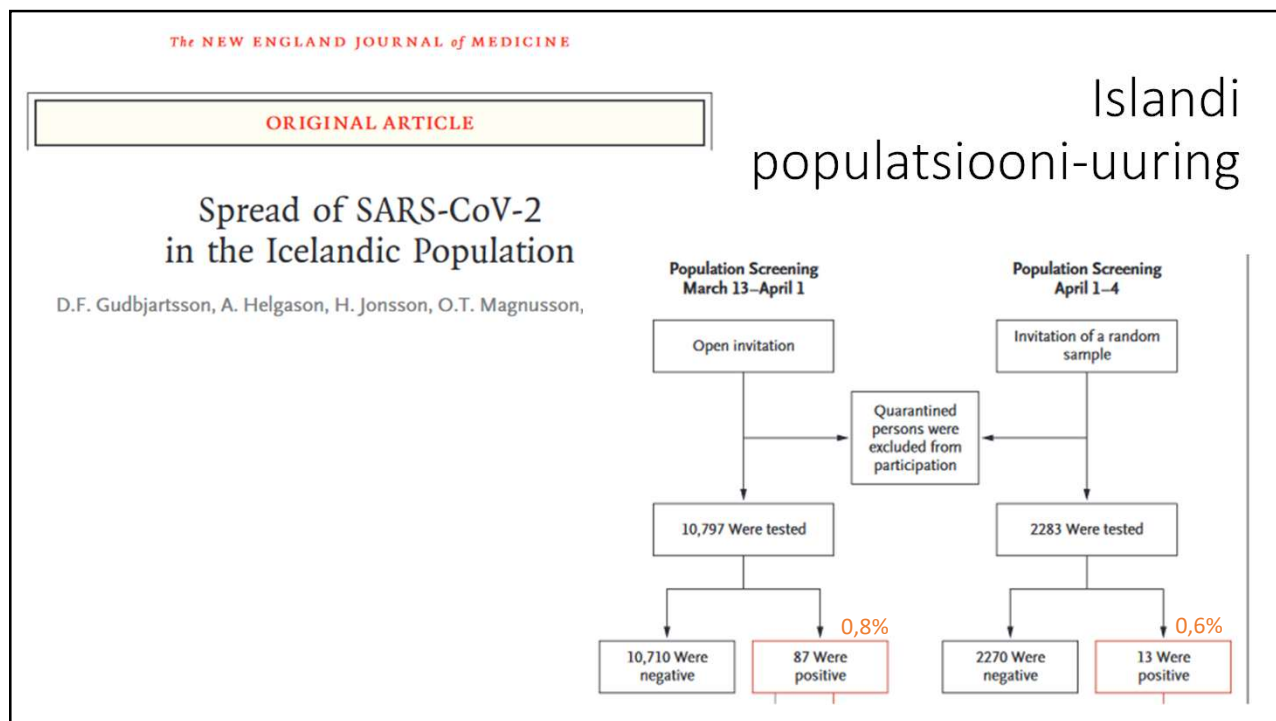


Copyright © 2014, 2009 by Saunders, an imprint of Elsevier Inc. All rights reserved.

26

## Asümptomaatiline COVID-19?

30

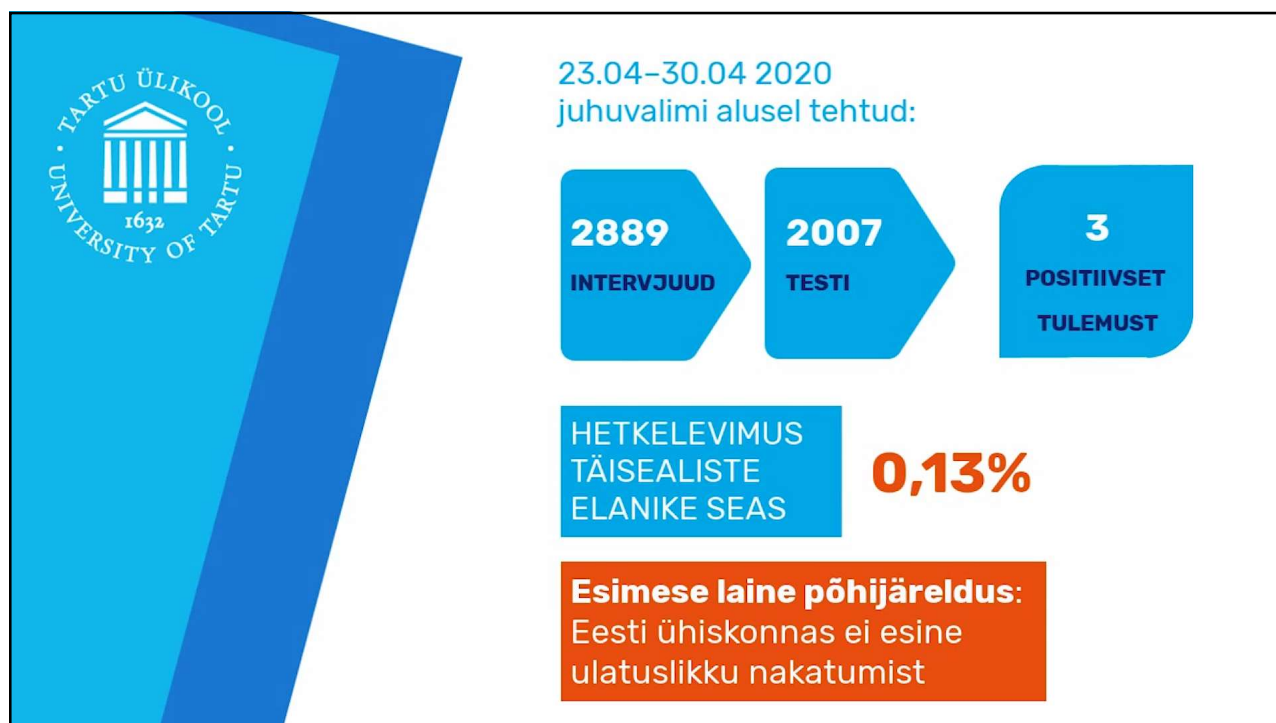


31

## Tervishoiu töötajad

- Terviseamet testis juhuvalimi alusel 753 haigussümptomiteta tervishoiutöötajad märts-aprill 2020
- LTKH, PERH, ITK, Pärnu
- Positiivseid testitulemusi ei olnud

32



35

## Positiivne SARS-CoV-2 RNA

- Varasemast on teada, et SARS-CoV, MERS, gripi viiruse, Ebola viiruse ning Zika viiruse RNA on määratav pikka aega pärast nakatumisvõimelise viiruse kadumist organismist

Peiris et al Lancet 2003; Oh et al NEJM 2016  
Wang et al JID 2018; Sissoko et al Lancet 2017  
Paz-Bailey et al NEJM 2017

- Leetriviiruse korral võib positiivne RNA püsida 6-8 nädalat pärast viirusest vabanemist

Lin et al Proc Natl Acad Sci USA 2012

- Immuunsüsteem on võimeline viiruseid neutraliseerima lüüesides nende ümbrise ning kokku kleepides viirusosakesi. See takistab viiruse edasist levikut, kuid ei elimineeri nukleiinhappeid, mis kaovad aega mööda

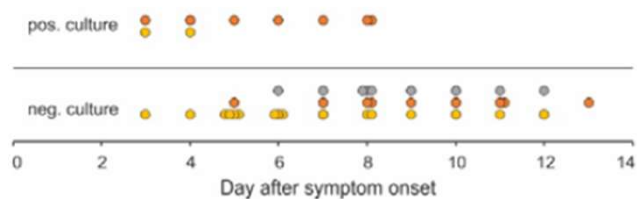
Atkinson et al Lancet 2020

37



## Läbipõetud haigus

- Positiivne SARS-CoV-2 analüüsi vastus ei pruugi tähendada alati nakkusohtlikkust
- Sümptomite tekkest on kultiveeritav (eluvõimeline) viirus leitud 9 päeva jooksul



Arons et al NEJM 2020  
Wölfel et al Nature 2020

38

## Teadusuuringud Eestis



RIIKLIK  
SIIRDEMEDITSIINI JA KLIINILISTE  
TEADUSUURINGUTE KESKUS

- <http://www.ctm.ee/et/covid-19/>

### COVID-19 INFEKTSIOONIST PARANENUD INIMESTE PLASMA KASUTAMINE COVID-19 RASKE INFEKTSIOONI RAVIS: PILOOTUURING

Uuringu on koostöölästanud [Tartu Ülikooli inimuuringu eetika komitee](#) ja [Ravimiamet](#).



Regionaalhaigla



### KOROONAVIIRUS SARS-COV-2 ANTIKEHADE SEROEPIDEMIOLOOGILINE UURING EESTIS (KOROSERO-EST)

Uuringu on koostöölästanud [Tartu Ülikooli inimuuringu eetika komitee](#).



39

## Kust leida usaldusväärset infot

Eesti keelsed kokkuvõtted:

- <https://meditsiiniteadused.ut.ee/et/covid19>

Inglise keeles:

- <https://www.nature.com/nm/>
- <https://jamanetwork.com/journals/jama/pages/coronavirus-alert>
- <https://www.nejm.org/>
- <https://www.thelancet.com/coronavirus/archive>

The logo for Nature Medicine, featuring the words "nature medicine" in a white, lowercase, sans-serif font on a dark blue background.The logo for JAMA Network, featuring the words "JAMA Network" in a white, sans-serif font on a black background.The logo for The New England Journal of Medicine, featuring a red circular seal with a white emblem in the center, followed by the text "The NEW ENGLAND JOURNAL of MEDICINE" in a black, serif font.The logo for The Lancet, featuring the words "THE LANCET" in a black, serif font.