



# Eesti Ehituskonverents 2019

## Kas kriis on Sinu võimalus?

04.12.2019

Noblessneri valukoda, Proto Avastuskeskus

Traditsioonilist aastalõpu konverentsi oleme korraldanud juba üle 20 aasta.

Eesti Panga septembris avaldatud prognoosi järgi on tänavu Eesti majanduskasv 3 %, kuid järgmisel aastal vaid 1,9% ja 2021. aastal 2 %. Kuigi ehitusektor on inertne ja majanduse jahtudes hakkavad ehitusmahud vähenema alles aasta-paari jooksul, tähendab hoo mahavõtt paratamatult viletsamaid aastad ka viimastel aastatel kuldaega nautinud ehitussektorile.

Eesti ehitusturgu iseloomustavad väga kõrge konkurents ja sisendhindade kasv, aga ka tööjõunappus. Positiivsete prognooside järgi sügavat kriisi ei tule, negatiivse vaate järgi ootab lähiaastatel ees hulk konsolideerumisi ja pankrotte. Kuidas näevad edukad ehitussektori ettevõtjad aastat 2020? Milliseid ärivõimalusi pakuvad jahtuv majanduskeskkond ja teravnev kliimakriis ehitusettevõtjatele?

### Miks tasub tulla?

1. Ehitussektori aastasündmus. Kohal on valdkonna võtmeisikud;
2. Laval on edukad, mõjukad ja aktiivsed juhid ja omanikud, kes räägivad oma ootustest, hirmudest ja plaanidest järgmiseks aastaks;
3. Analüüsime ehitussektori võimalusi, ootusi, arengusuundi ja murekohtasid tänavu ja lähituleviku majanduskeskkonnas ettevõtjate endi pilgu läbi;
4. Anname suuniseid järgmiseks aastaks ja lähitulevikuks;
5. Keskendume reaalsele „siin ja praegu“ Eesti turuga seotud kogemusele;
6. Konverents on ka suurepärane võimalus konkurentide, klientide ja äripartneritega suhtlemiseks: nii vabas õhkkonnas pauside ajal kui ka saalist küsimusi esitades.

Eelmise aasta galeriid saad vaadata [SIIT](#).

Konverentsil oma toodete ja teenuste esitlemisest huvitatud ettevõtetal palume kirjutada e-mailile [sponsor@aripaev.ee](mailto:sponsor@aripaev.ee)

Peatse kohtumiseni!

## PROGRAMM

4.12.2019

08:30 - 9:20 ○ Kogunemine ja hommikukohv

9:20 - 9:30 ○ Tervitus ja moderaatori avasõnad

9:30 - 10:00 ○ **Vision aastaks 2020**



## **Raivo Rand** Rand ja Tuulberg Grupi üks omanikke ja juhatuse liige

Tänavuses Eesti rikaste TOP 500s 95. kohale jõudnud Raivo Rand on koos äripartneriga kasvatanud 1993. aastal asutatud Ehitusfirma Rand & Tuulberg Eesti üheks suurimaks ehituskontserniks. Rand & Tuulberg Gruppi kuulub lisaks ehitusmaterjale tootvatele ettevõtetele ka projekteerimis-, kinnisvara ja erinevaid ehitusmaterjale tootvaid ettevõtteid. Paraku teenis ettevõtte 2018. aastal 75,18 miljoni eurose käibe juures 3,39 miljonit tegevuskahjumit. 2018. aasta lõpul oli Rand veendunud, et ehitusturul järgmisel aastal kergemaks ei lähe. "On kaks varianti: maht jääb samaks või langeb natuke," prognoosis ta toona. Konverentsil esindab Raivo Rand juhatuse liikmena ka Eesti Ehitusettevõtjate Liitu.

10:00 - 10:30

## ○ **Vision aastaks 2020**



### **Gerd Müller** Nordecon ASI juhatuse esimees

Eesti ehitusettevõtete esipaari kuuluva Nordeconi 2018. aasta müügitulu kahanes võrreldes 2017. aastaga kolm protsenti – 231 miljonilt 223 miljonile eurole. Ettevõtte ärikasum kasvas 1,1 miljonilt neljale miljonile. Majandusaasta aruandes, sedastab et ettevõtte mullune eesmärk oli kolmeprotsendilise ärikasumi marginaali saavutamine ja hoidmine, mis jäi aga täitmata ühe suure elamuehitusobjekti ebaõnnestumise tõttu Eestis ja ehitusmahtude vähenemise tõttu Rootsis. „Jätkuv probleem on killustatus: ehitusettevõtete tulemusi vaadates võib üks objekt või projekt ettevõtte majandusaasta kihva keerata,“ tõdes ettevõtte juhatuse esimees Gerd Müller tänavusi teise kvartali tulemusi kommeteerides. „Kasumlikkuse surve ja ebaefektiivsus on ehituses alaline mure.“ Varem panganduses tegutsenud Gerd Müller vastutab Nordeconis üldjuhtimise ja juhatuse töö korraldamise eest.

10:30 - 11:00

## ○ **Vision aastaks 2020**

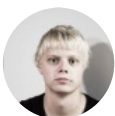


### **Tarmo Roos** Mapri Ehituse osanik ja juhatuse liige

Pea 20-aastase kogemusega Mapri Ehitus osutab peajasjalikult projektipõhist peatöövõttu, on seotud põllumajandusehitusega ning teostab betoonitöid üle Eesti. Mapri Ehituse müügitulu oli 2018. aastal üle 70 miljoni euro ja kasum ligi 1,8 miljonit eurot. Oleme tormiliselt arenenud, aga nüüd on käsil stabiliseerimine, automatiseerimine ja efektiivsus, ütleb ettevõtte tegevjuht Tarmo Roos. T prognoosib, et käesolev aasta on ehitussektoris riskide haldamise aasta ning ehitushinnad kerkivad võrdsest kogu inflatsiooniga. „Riskide haldamise puhul ei pruugigi hind olla kõige suuremaks riskiks, tuleb hallata riske, mis võivad tekkida seoses kliendi, tähtja ja kvaliteediga,“ leiab Roos.

11:00 - 11:15

## ○ **Kvaliteetsete valgustuste projekteerimine**



### **Jarmo Võsa** Luminec tegevjuht

Valguslahendusi projekteerides ollakse endiselt kinni vanades harjumustes, mitte arvestades uuenenuid standardeid, tänapäevaseid võimalusi ning töötajate heaolu. Mida aga peaks arvesse võtma ning milline oleks tänapäeva kasutajasõbralik valgustuslahendus?

11:15 - 11:30

## ○ Kolm lihtsat ja uskumatult tõhusat läbirääkimistehnikat



**Jaanus Kangur** Religiooniantropoloog ja koolitaja

Nii töös kui eraelus on üha olulisem oskus saavutada kokkuleppeid. Maailm on muutunud lõputuks suhete võrgustikuks: edu saavutamise peamine komponent on oskus pidada läbirääkimisi. Rääkides võib rikkaks saada nii materiaalsete hüvede, aga ennekõike rikastavate suhete poolest.

11:30 - 12:00

## ○ Äripäeva ehitusettevõtjate TOPi ja ehitusmaterjalide tootjate TOPi parimate ettevõtete autasustamine

12:00 - 13:00

## ○ Lõuna

13:00 - 13:30

## ○ Visioon aastaks 2020



**Kristjan Mitt** Mitt & Perlebach juhatuse liige

Ehitusettevõtete müügitulu pingereas mullu kümnendaks Mitt & Perlebachi käive kasvas eelmisel aastal 15,68 miljonit eurot. Ettevõtte müügitulu oli 51,5 miljonit eurot ja ärikasum kasvas 2017. aasta ühelt miljonilt eurolt 1,14 miljonile eurole. "Oleme alates ettevõtte loomisest 2010. aastal kiiresti kasvanud. Nüüd on olukord meie jaoks stabiliseerunud ja see on toimunud meie jaoks üllatavalt murevabalt," selgitab ettevõtte juhatuse liige Kristjan Mitt. Varuplaani juhaks, kui jätkub majanduskasvu aeglustumine, ettevõttel Miti sõnul pole. "Ma ei usu, et ühegi ettevõtte jaoks oleks liiga suurt vahet, kas majandus kasvab kaks või kolm protsenti," nendib ta.

13:30 - 13:45

## ○ Hooneanalüütika lõppkasutaja teenistuses



**Miko Siilivask** Schneider Electric Eesti müügidirektor

Hoonete efektiivsus puudutab kõiki lõppkasutajaid. IoT aitab meil luua tarku hooneid ning jälgida kõigi ehitise süsteemide efektiivsust. Analüütikal põhinevate uute teadmistega hoiame kokku energiakuludelt, vähendame hoolduskulusid ja loome parema kasutajakogemuse.

13:45 - 14:15

## ○ Riigihangetes planeeritud muudatused



**Kristina Laarmaa** KPMG Law advokaadibüroo partner

2017. aastal jõustunud riigihangete seadus on saanud kaheaastaseks. Senises rakenduspraktikas on esile tulnud mitmeid praktilisi probleeme, mille adresseerimiseks planeeritakse riigihangete seadust järgmisel aastal põhjalikult remontida. Räägime olulisematest kavandatud muudatustest ehitushangete kontekstis ja vaidlustuspraktika trendidest.

14:15 - 14:30 ○ **Dünaamiline võrgulahendus ärihoonetele**



**Raido Vahi** Datafox küberturbe- ja võrgulahenduste müügijuht

Arvutitöökohtade tugiteenus on mõeldud igas suuruses organisatsioonile, kus soovitakse lõppkasutajate IT tugi tellida väliselt teenusepakkujalt. Teenus on populaarne nii organisatsioonides, kus puudub kohalik IT kompetents, kui ka seal, kus on kohalik IT juht/spetsialist, kes saab lõppkasutaja tuge Datafoxilt. See võimaldab kohalikul IT juhil/spetsialistil keskenduda enam IT strateegiliste eesmärkide elluviimisele, tagamaks maksimaalne tugi organisatsiooni tööprotsessidele.

14:30 - 15:00 ○ **Visioon aastaks 2020 - idufirmad**



**Andri Jagomägi** Roofit Solar Energy tegevjuht

Roofit Solar Energy on arvatud maailma saja parima energeetika idufirma hulka. Tänavu sügisel avasid nad oma esimese tehase. Tallinnas asuv tehas toodab 60 000 m2 elektrit tootvat katusematerjali aastas. Eesti idufirma toodab metallist katuse- ja fassaadimaterjali, mis ühendab tugeva teraskatuse ja elektrit tootvad monokristalsed päikeseelemendid. Idufirmasse investeerisid pärast Nelja Energia müüki ka ettevõtjad Jüri Mõis ja Hannes Tamjärv, kes omandasid viiendiku ettevõtte osalusest.

15:00 - 15:30 ○ **Kohvipaus**

15:30 - 15:45 ○ **Hoonete valve SFTY multiandurite võrguga**



**Vallo Põldma** Rapid Security juhatuse esimees

Pea igal suuremal ehitusobjektil ehitusfirma vara valvav Rapid Security on liikunud teenusega lõppkasutaja juurde. Turvaekspert ja Rapid Security juhataja Vallo Põldma tutvustab kodude kaitsmist uusimate SFTY multiandurite võrguga, mis jätavad primitiivse, üksnes kohaliku helialarmiga suitsuanduri minevikku. Suitsu, niiskuse, temperatuuri ja liikumise nutiandur kaitseb edukalt üksikut eramut, kuid tõeline eelis avaldub alles andurite ühendamisel juhtmevabaks turvavõrguks, mis kaitseb tervet kortermaja. Selline turvavõrk teavitab häirest - tuleõnnetusest, veevariist, liikumisest korteris – teade tuleb korteriomaniku nutiseadmesse, hoiatab ohu korral ka naabreid ja teavitab valvekeskust. Nutirakendus teavitab omanikku sisse ununenud kütteseadmest, meenutab akude vahetamise vajadust ning vajadusel aitab korraldada hoone evakueerimist.

15:45 - 16:15 ○ **Visioon aastaks 2020 - ehituskonsultandid**



**Kadi Metsmaa** Esplan tegevjuht

1989. aastal traditsioonilise arhitekti- ja inseneribüroona asutatud Esplan on tänaseks andnud klassikalisele projekteerimisteenusele uue kuue. Aastal 2012 Eesti Konkurentsivõimelisima projekteerimisettevõtte tiitli pälvinud ettevõtte arendab uut ärimudelit, mis võimaldab pakkuda

projekteerimisteenust kordades kiiremini. „Projekteerimise valdkond on praegu nii põnev, nagu oli telekommunikatsiooni valdkond enne Skype'i. Kui arvestada kui palju on vaja uusi elamispindu, infrastruktuuri ja kõike muud, siis on järgnevad aastakümned globaalses perspektiivis täidetud kasvuga,“ leiab ettevõtte tegevjuht Kadi Metsmaa.

16:15 - 16:45

## ○ Visioon aastaks 2020 - materjalitootjad



**Siim Leisalu** Timbeco Woodhouse tegevjuht, juhatuse liige

Timbeco on 26-aastase tegevusajalooiga puitmajatootja, mis koondab enda ümber mitmeid edukaid ettevõtteid: element- ja moodulhoonete tootmisega tegelev Timbeco Woodhouse OÜ, saematerjali töötlemisele ja palkmajade tootmisele keskendunud Timbeco Woodmill OÜ, Eestis ehituse ja kinnisvara arendamisega tegelev Timbeco Ehitus OÜ ning välisriikidel element- ja moodulhoonete püstitamise tegelev Timbeco Construction OÜ. Timbeco grupis töötab kokku enam kui 160 inimest.

16:45

## ○ Kokkuvõte

---

TOETAJAD

---

# JUNG

# luminec®

*rapid security*



**Schneider**  
Electric™



**MetsäWood**

**GROLLS**  
TÖÖRIIETE JA ISIKUKAITSEVAHENDITE SPETSIALIST

# SARP

---

LISAINFO

---

#### Osalemise tingimused

Palume teatada mitteosalemisest kirjalikult vähemalt 10 tööpäeva enne ürituse toimumist aadressil [registreerimine@aripaev.ee](mailto:registreerimine@aripaev.ee). Sellisel juhul tagastame laekunud osalustasu või tühistame veel tasumata arve.

Kui teatate mitteosalemisest 5-9 tööpäeva enne konverentsi toimumist tagastame 50% tasutud maksumusest. Kui teatate mitteosalemisest hiljem või unustate teatada, osalustasu ei tagastata.

Korraldaja võib üritusel teha pilte, videoid ja helisalvestisi ning jagada neid nii osalejatega kui ka avalikes meediakanalites, samuti kasutada samaste ürituste turundamiseks.

Täpsemat teavet andmete kasutamise kohta leiab Äripäeva [Privaatsustingimustest](#).